

COMUNE DI PORTO TORRES

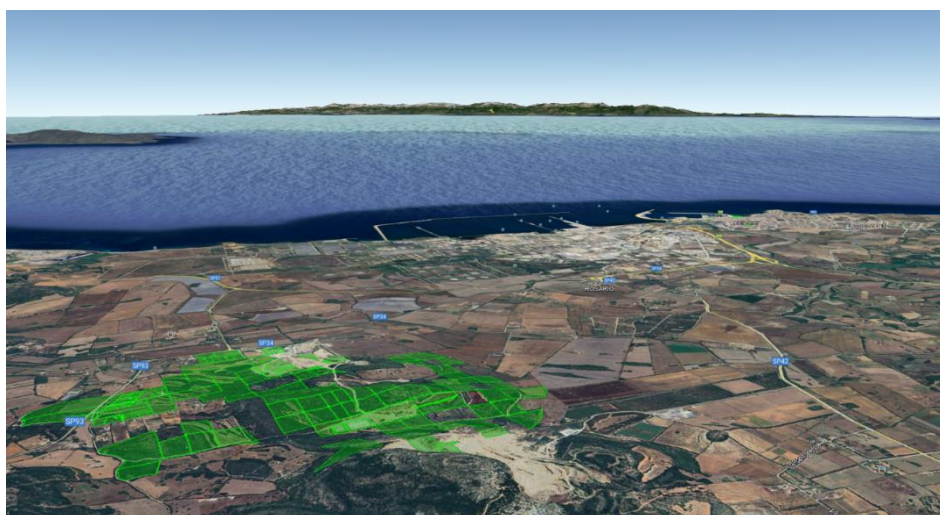
Provincia di Sassari



PIANO DI VALORIZZAZIONE E RECUPERO DELLE TERRE CIVICHE DEL COMUNE DI PORTO TORRES

Il Sindaco Massimo Mulas

Il Dirigente Ing. Massimo Ledda



Il Responsabile del Procedimento
Arch. Fabrizia Muzzu

Progettista
Dottore Agronomo Marco Perra

Elaborato: **E**

TABELLA DI COMPARAZIONE

	Det. n° 278/2005 del 24/02/2005			Inventario RAS aprile 2012			Situazione catastale attuale 26/05/2025				Funzione attuale	Zona PRG	Stato	Azione prevista	Uso futuro	
Comune	Foglio	p.lla	Superf. (mq)	Foglio	p.lla	Superf. (mq)	Foglio	p.lla	Superf. (mq)	Intestati catastali					tradizionale	non tradizionale
PORTO TORRES (SS)	4	23	228	4	23	228	4	ex p.lla 23 inglobata nella p.lla 1620	228	Demanio dello Stato	Sede Guardia di Finanza	B1	Libero	esclusione art.36,c.1- LR 9/2005		edifici pubblici
PORTO TORRES (SS)	4	60	200	4	60	162	4	60	162	Privati	Locali artigianali	B1	occupato	trasferimento art.63 bis L.108/2021		
PORTO TORRES (SS)	4	73	0	4	73	245	4	73	245	Privati	Civile abitazione	A	occupato	trasferimento art.63 bis L.108/2021		
PORTO TORRES (SS)	4	127	180	4	127	180	4	127	174	Privati	Civile abitazione	B1	occupato	trasferimento art.63 bis L.108/2021		
PORTO TORRES (SS)	4	128	304	4	128	334	4	128	334	Privati	Civile abitazione e locali commerciali	B1	occupato	trasferimento art.63 bis L.108/2021		
PORTO TORRES (SS)	4	153	0	4	153	378	4	153	378	Privati	Civile abitazione	A	occupato	trasferimento art.63 bis L.108/2021		
PORTO TORRES (SS)	4	154	204	4	154	204	4	154	204	Privati	Civile abitazione	B1	occupato	trasferimento art.63 bis L.108/2022		
PORTO TORRES (SS)	4	155	504	4	155	504	4	155	504	Privati	Civile abitazione	A/B1	occupato	trasferimento art.63 bis L.108/2023		
PORTO TORRES (SS)	4	156	184	4	156	184	4	156	217	Privati	Civile abitazione	A	occupato	trasferimento art.63 bis L.108/2024		
PORTO TORRES (SS)	4	157	160	4	157	105	4	157	105	Privati	Civile abitazione	B1	occupato	trasferimento art.63 bis L.108/2025		
PORTO TORRES (SS)	4	158	148	4	158	100	4	158	100	Privati	Civile abitazione	B1	occupato	trasferimento art.63 bis L.108/2026		
PORTO TORRES (SS)	4	159	320	4	159	320	4	159	71	Privati	Civile abitazione	A	occupato	trasferimento art.63 bis L.108/2027		
PORTO TORRES (SS)	4	160	124	4	160	235	4	160	234	Privati	Civile abitazione	A	occupato	trasferimento art.63 bis L.108/2028		
PORTO TORRES (SS)	4	161	540	4	161	705	4	161	774	COMUNE DI PORTOTORRES	Vecchio acquedotto	B1	Libero	esclusione art.36,c.1- LR 9/2005		edifici pubblici
PORTO TORRES (SS)	4	325	1156	4	325	939	5	398	764	COMUNE DI PORTOTORRES	Ambulatorio comunale	B1	Libero	esclusione art.36,c.1- LR 9/2005		edifici pubblici
PORTO TORRES (SS)	5	102b	500	4	560	217	5	717	679	privati (riscatto case popolari)	Case popolari	B1	Libero	esclusione art.36,c.1- LR 9/2005		edifici pubblici
PORTO TORRES (SS)	4	509	204	4	509	204	5	716	688	ENTE PARCO NAZIONALE DELL'ASINARA	Sede Parco Nazionale dell'Asinara	B1	Libero	esclusione art.36,c.1- LR 9/2005		edifici pubblici
PORTO TORRES (SS)	5	102c	304	5	102c	304	5						occupato	trasferimento art.63 bis L.108/2021		
PORTO TORRES (SS)	5	243	201	5	243	1012	5	243	992	Privati	Locali artigianali	A	occupato	trasferimento art.63 bis L.108/2021		
PORTO TORRES (SS)	5	244	210	5	244	324	5	705	306	Privati	Civile abitazione	A	occupato	trasferimento art.63 bis L.108/2021		
PORTO TORRES (SS)	5	245	576	5	245	104	5	600	504	Privati	Civile abitazione e locali commerciali	A	occupato	trasferimento art.63 bis L.108/2021		
PORTO TORRES (SS)	6	160	58	6	160	144	6	160	144	COMUNE DI PORTOTORRES	Centro per l'impiego	A	Libero	esclusione art.36,c.1- LR 9/2005		edifici pubblici
PORTO TORRES (SS)	6	325	199	6	325	199	6	soppresso	199	COMUNE DI PORTOTORRES	strade	A	Libero	esclusione art.36,c.1- LR 9/2005		
PORTO TORRES (SS)	6	363	0	6	363	458	6	363	433	Privati	Civile abitazione	B1	occupato	trasferimento art.63 bis L.108/2021		
PORTO TORRES (SS)	6	493	0	6	493	1008	6	493	241	Privati	Civile abitazione e locali commerciali	B1	occupato	trasferimento art.63 bis L.108/2021		
PORTO TORRES (SS)	6	494	0	6	494	287	6	494	288	Privati	Civile abitazione	B1	occupato	trasferimento art.63 bis L.108/2021		
PORTO TORRES (SS)	6	495	0	6	495	434	6	495	439	Privati	Civile abitazione e locali commerciali	B1	occupato	trasferimento art.63 bis L.108/2021		
PORTO TORRES (SS)	8	strade	3254	8	strade	3254	8	strade	3254	COMUNE DI PORTOTORRES	strade	B1	libero	esclusione art.36,c.1- LR 9/2005		edifici pubblici
PORTO TORRES (SS)	8	1	9270	8	1	8760	4	1621	7580	COMUNE DI PORTOTORRES	Parco comunale	B1	libero	esclusione art.36,c.1- LR 9/2006		edifici pubblici
							4	1632	660	COMUNE DI PORTOTORRES	Parco comunale	B2	libero	esclusione art.36,c.1- LR 9/2007		edifici pubblici
PORTO TORRES (SS)	5	246	370	5	246	370	8	ex 246 inglobato nella p.lla 3408	3315	Privati	Civile abitazione e locali commerciali	B1	occupato	trasferimento art.63 bis L.108/2021		
				8	3574	2197	8	3574	2197	Privati	Civile abitazione	B1	occupato	recupero		
							8	170	487	Privati	Civile abitazione e locali commerciali	B1	occupato	trasferimento art.63 bis L.108/2021		
							8	172	18	Privati	Civile abitazione e cabina elettrica	B1	occupato	trasferimento art.63 bis L.108/2021		
							8	476	450	Privati	Civile abitazione	B1	occupato	trasferimento art.63 bis L.108/2021		

	Det. n° 278/2005 del 24/02/2005			Inventario RAS aprile 2012			Situazione catastale attuale 26/05/2025				Funzione attuale	Zona PRG	Stato	Azione prevista	Uso futuro	
Comune	Foglio	p.lla	Superf. (mq)	Foglio	p.lla	Superf. (mq)	Intestati catastali	Foglio	p.lla	Superf. (mq)					Libero - occupato	tradizionale
PORTO TORRES (SS)							Privati	8	497	427	occupato		trasferimento art.63 bis L.108/2021			
							Privati	8	809	585	occupato		trasferimento art.63 bis L.108/2021			
							Privati	8	841	660	occupato		trasferimento art.63 bis L.108/2021			
							DEMANIO PUBBLICO DELLO STATO RAMO STORICO ARTISTICO ARCHEOLOGICO	8	1001	883	libero		esclusione art.36,c.1- LR 9/2006			aree attrezzate per la fruizione delle zone archeologiche e monumenti naturali
							Privati	8	2941	1013	occupato		recupero			
							Privati	8	2942	78	occupato		recupero			
							Privati	8	3223	50	occupato		trasferimento art.63 bis L.108/2021			
							Privati	8	3444	4395	occupato		trasferimento art.63 bis L.108/2021			
							COMUNE DI PORTOTORRES	8	3582	4708	libero		esclusione art.36,c.1- LR 9/2006			
							Privati	8	4292	827	occupato		trasferimento art.63 bis L.108/2021			
PORTO TORRES (SS)	14	48	59825	14	48	59825	COMUNE DI PORTOTORRES	8	4294	1944	occupato		trasferimento art.63 bis L.108/2021		macchia- seminativo	
PORTO TORRES (SS)	14	49	36445	14	49	36455	COMUNE DI PORTOTORRES	14	49	36455	libero				macchia- seminativo	
PORTO TORRES (SS)	14	167	3960	14	167	3960	COMUNE DI PORTOTORRES	14	strade	soppresso	libero		esclusione art.36,c.1- LR 9/2006			edifici pubblici
PORTO TORRES (SS)	14	168	4410	16	416	8602	COMUNE DI PORTOTORRES	16	416	8602	occupato		recupero		macchia- pascolo	
PORTO TORRES (SS)	14	169	4200	14	169	4200	COMUNE DI PORTOTORRES	14	strade	soppresso	libero		esclusione art.36,c.1- LR 9/2006			edifici pubblici
PORTO TORRES (SS)	14	170	4390	16	419	3342	COMUNE DI PORTOTORRES	16	419	3342	occupato		recupero		macchia- pascolo	
PORTO TORRES (SS)	14	190	5781	14	190	5781	Privati	14	190	5781	occupato		recupero		macchia- pascolo	
PORTO TORRES (SS)							Privati	16	199	4589	occupato		recupero		pascoli	
							Privati	16	200	5000	occupato		recupero		pascoli	
							Privati	16	386	7413	occupato		recupero		pascoli	
							Privati	16	390	1566	occupato		recupero		pascoli	
							Privati	16	554	4940	occupato		recupero		pascoli	
							Privati	16	575	5009	occupato		recupero		pascoli	
		4	61931	16	4	61192	Privati	16	576	5009	occupato		recupero		pascoli	
							Privati	16	676	15862	occupato		recupero		pascoli	
							Privati	16	677	11701	occupato		recupero		pascoli	
							Privati	16	372	61	occupato		recupero			
PORTO TORRES (SS)							Privati	16	410	50	occupato		recupero			
							Privati	16	628	28	occupato		recupero			
							Privati	16	629	75	occupato		recupero			
							Privati	16	555	60	occupato		recupero			
											occupato		recupero			
PORTO TORRES (SS)	16	6	19109	16	391	5486	Privati	16	391	5486	occupato		trasferimento art.63 bis L.108/2023			Coltivazione di cave esistenti
PORTO TORRES (SS)	16			16	392	13623	Privati	16	392	13623	occupato		trasferimento art.63 bis L.108/2023			Coltivazione di cave esistenti
PORTO TORRES (SS)	16	10	78507	16	10	78507	COMUNE DI PORTOTORRES	16	10	78507	occupato		recupero - porzione cava: trasferimento art.63 bis L.108/2023	in parte: seminativo e macchia	porzione cava: Coltivazione di cave esistenti	
PORTO TORRES (SS)	16	15	59606	16	15	59606	COMUNE DI PORTOTORRES	16	15	59606	libero			macchia e pascoli		

	Det. n° 278/2005 del 24/02/2005			Inventario RAS aprile 2012			Situazione catastale attuale 26/05/2025				Funzione attuale	Zona PRG	Stato	Azione prevista	Uso futuro	
Comune	Foglio	p.lla	Superf. (mq)	Foglio	p.lla	Superf. (mq)	Intestati catastali	p.lla	Superf. (mq)	Libero - occupato					tradizionale	non tradizionale
PORTO TORRES (SS)	16	16	78908	16	16	78908	COMUNE DI PORTOTORRES	16	16	libero	in parte: macchia e pascoli	in parte: aree per l'allevamento, il ricovero e la cura di animali				
PORTO TORRES (SS)	16	17	105491	16	484	55118	Privati	484	55118	occupato	in parte: seminativo e macchia	porzione cava: Coltivazione di cave esistenti				
				16	598	30096	Privati	598	30096	occupato	in parte: macchia	porzione cava: Coltivazione di cave esistenti				
				16	599	20277	COMUNE DI PORTOTORRES	599	20277	occupato	in parte: macchia	porzione cava: Coltivazione di cave esistenti				
				16	18	19333	Privati	18	19333	occupato		Coltivazione di cave esistenti				
PORTO TORRES (SS)	16	20	6007	16	20	6007	Privati	20	6007	occupato		Coltivazione di cave esistenti				
PORTO TORRES (SS)	16	21	8757	16	596	8258	COMUNE DI PORTOTORRES	596	8258	occupato		Coltivazione di cave esistenti				
16				597	499	Privati	597	499	occupato		Coltivazione di cave esistenti					
				16			Privati	152	4453	occupato	esclusione da accertamento (errore materiale Det. 278/2005)					
				16			Privati	153	9265	occupato	esclusione da accertamento (errore materiale Det. 278/2005)					
				16	154	3018	Privati	154	3018	occupato	esclusione da accertamento (errore materiale Det. 278/2005)					
				16	155	573	Privati	155	573	occupato	esclusione da accertamento (errore materiale Det. 278/2005)					
				16	156	573	Privati	156	573	occupato	esclusione da accertamento (errore materiale Det. 278/2005)					
				16	157	156	Privati	157	156	occupato	esclusione da accertamento (errore materiale Det. 278/2005)					
				16	158	414	Privati	158	414	occupato	esclusione da accertamento (errore materiale Det. 278/2005)					
				16	159	696	Privati	159	696	occupato	esclusione da accertamento (errore materiale Det. 278/2005)					
				16	160	270	Privati	160	270	occupato	esclusione da accertamento (errore materiale Det. 278/2005)					
				16	206	4085	Privati	206	4085	occupato	esclusione da accertamento (errore materiale Det. 278/2005)					
				16	353	3018	Privati	353	3018	occupato	esclusione da accertamento (errore materiale Det. 278/2005)					
				16	354	2548	Privati	354	2548	occupato	esclusione da accertamento (errore materiale Det. 278/2005)					
				16	355	2023	Privati	355	2023	occupato	esclusione da accertamento (errore materiale Det. 278/2005)					
				16	356	2044	Privati	356	2044	occupato	esclusione da accertamento (errore materiale Det. 278/2005)					
				16	357	120	Privati	357	120	occupato	esclusione da accertamento (errore materiale Det. 278/2005)					
				16	360	2917	Privati	360	2917	occupato	esclusione da accertamento (errore materiale Det. 278/2005)					
				16	361	470	Privati	361	470	occupato	esclusione da accertamento (errore materiale Det. 278/2005)					
				16	362	652	Privati	362	652	occupato	esclusione da accertamento (errore materiale Det. 278/2005)					
				16	363	3017	Privati	363	3017	occupato	esclusione da accertamento (errore materiale Det. 278/2005)					
				16	364	995	Privati	364	995	occupato	esclusione da accertamento (errore materiale Det. 278/2005)					
				16	369	100	Privati	369	100	occupato	esclusione da accertamento (errore materiale Det. 278/2005)					
				16	374	94	Privati	374	94	occupato	esclusione da accertamento (errore materiale Det. 278/2005)					

	Det. n° 278/2005 del 24/02/2005			Inventario RAS aprile 2012			Situazione catastale attuale 26/05/2025				Funzione attuale	Zona PRG	Stato	Azione prevista	Uso futuro	
Comune	Foglio	p.lla	Superf. (mq)	Foglio	p.lla	Superf. (mq)	Foglio	p.lla	Superf. (mq)	Intestati catastali					Libero - occupato	escl. - trasf. - recupero
PORTO TORRES (SS)	16	22	110860	16	22	19800	16	375	539	Privati	parzialmente edificato	E	occupato	esclusione da accertamento (errore materiale Det. 278/2005)		
							16	376	232	Privati	parzialmente edificato	E	occupato	esclusione da accertamento (errore materiale Det. 278/2005)		
							16	542	2750	Privati	parzialmente edificato	E	occupato	esclusione da accertamento (errore materiale Det. 278/2005)		
							16	543	268	Privati	edificato	E	occupato	esclusione da accertamento (errore materiale Det. 278/2005)		
							16	550	8142	Privati	parzialmente edificato	E	occupato	esclusione da accertamento (errore materiale Det. 278/2005)		
							16	553	174	Privati	edificato	E	occupato	esclusione da accertamento (errore materiale Det. 278/2005)		
							16	559	13579	Privati	terreno agricolo	E	occupato	esclusione da accertamento (errore materiale Det. 278/2005)		
							16	560	13579	Privati	terreno agricolo	E	occupato	esclusione da accertamento (errore materiale Det. 278/2005)		
							16	571	6237	Privati	terreno agricolo	E	occupato	esclusione da accertamento (errore materiale Det. 278/2005)		
							16	578	6327	Privati	parzialmente edificato	E	occupato	esclusione da accertamento (errore materiale Det. 278/2005)		
							16	579	80	Privati	edificato	E	occupato	esclusione da accertamento (errore materiale Det. 278/2005)		
							16	592	2936	Privati	parzialmente edificato	E	occupato	esclusione da accertamento (errore materiale Det. 278/2005)		
							16	593	133	Privati	terreno agricolo	E	occupato	esclusione da accertamento (errore materiale Det. 278/2005)		
							16	594	64	Privati	parzialmente edificato	E	occupato	esclusione da accertamento (errore materiale Det. 278/2005)		
							16	608	3136	Privati	terreno agricolo	E	occupato	esclusione da accertamento (errore materiale Det. 278/2005)		
							16	609	3661	Privati	terreno agricolo	E	occupato	esclusione da accertamento (errore materiale Det. 278/2005)		
							16	610	3830	Privati	terreno agricolo	E	occupato	esclusione da accertamento (errore materiale Det. 278/2005)		
							16	611	405	Privati	parzialmente edificato	E	occupato	esclusione da accertamento (errore materiale Det. 278/2005)		
							16	612	150	Privati	terreno agricolo	E	occupato	esclusione da accertamento (errore materiale Det. 278/2005)		
							16	613	178	Privati	terreno agricolo	E	occupato	esclusione da accertamento (errore materiale Det. 278/2005)		
							16	625	23	Privati	edificato	E	occupato	esclusione da accertamento (errore materiale Det. 278/2005)		
							16	634	174	Privati	edificato	E	occupato	esclusione da accertamento (errore materiale Det. 278/2005)		
							16	652	1637	Privati	Terreno agricolo	E	occupato	esclusione da accertamento (errore materiale Det. 278/2005)		
							16	653	728	Privati	parzialmente edificato	E	occupato	esclusione da accertamento (errore materiale Det. 278/2005)		
PORTO TORRES (SS)	16	23	33287	16	23	33287	16	23	33287	COMUNE DI PORTOTORRES	Terreno agricolo	E	libero		pascolo - macchia	
PORTO TORRES (SS)	16	24	37898	16	24	37898	16	24	37898	COMUNE DI PORTOTORRES	Terreno agricolo	E	libero		pascolo - macchia	
PORTO TORRES (SS)	16	26	55492	16	26	55492	16	26	55492	COMUNE DI PORTOTORRES	Terreno agricolo	E	libero		pascolo - macchia	
PORTO TORRES (SS)	16	27	18669	16	27	18669	16	27	18669	COMUNE DI PORTOTORRES	Terreno agricolo	E	libero		macchia	
				16	547	12529	16	547	12529	COMUNE DI PORTOTORRES	Terreno agricolo	E	libero		macchia	
				16	549	1471	16	549	1471	COMUNE DI PORTOTORRES	Terreno agricolo	E	libero		macchia - viabilità cave	
				16	602	1736	16	602	1736	COMUNE DI PORTOTORRES	Terreno agricolo	E	libero		macchia - viabilità cave	
	16	30	30365	16	603	2568	16	603	2568	Privati	Terreno agricolo - cave	E	occupato	recupero - trasferimento art.63 bis L.108/2027		Coltivazione di cave esistenti
				16	614	12061	16	614	12061	Privati	parzialmente edificato (Telecom Italia SpA)	E	occupato	recupero	macchia	
PORTO TORRES (SS)	16	34	20962	16	34	20962	16	34	20962	COMUNE DI PORTOTORRES	Terreno agricolo	E	libero		macchia - pascolo	
PORTO TORRES (SS)	16	35	25437	16	35	25437	16	35	25437	COMUNE DI PORTOTORRES	Terreno agricolo	E	libero		macchia - pascolo	
PORTO TORRES (SS)	16	36	11122	16	36	11122	16	36	11122	COMUNE DI PORTOTORRES	Terreno agricolo	E	libero		pascolo	
PORTO TORRES (SS)	16	38	13223	16	38	13223	16	38	13223	COMUNE DI PORTOTORRES	Terreno agricolo	E	libero		macchia	
PORTO TORRES (SS)	16	40	18965	16	40	21284	16	40	21284	COMUNE DI PORTOTORRES	Terreno agricolo (macchia)	E	libero		macchia	
PORTO TORRES (SS)	16	41	37321	16	41	36643	16	41	36643	COMUNE DI PORTOTORRES	Terreno agricolo	E	libero		macchia	
PORTO TORRES (SS)	16	48	18692	16	48	20289	16	48	20289	COMUNE DI PORTOTORRES	Terreno agricolo	E	libero		macchia - pascolo	

	Det. n° 278/2005 del 24/02/2005			Inventario RAS aprile 2012			Situazione catastale attuale 26/05/2025				Funzione attuale	Zona PRG	Stato	Azione prevista	Uso futuro	
Comune	Foglio	p.lla	Superf. (mq)	Foglio	p.lla	Superf. (mq)	Foglio	p.lla	Superf. (mq)	Intestati catastali					escl. - trasf. - recupero	tradizionale
PORTO TORRES (SS)	16	51	55764	16	51	57627	16	51	57627	COMUNE DI PORTOTORRES	Terreno agricolo	E	libero		macchia	
PORTO TORRES (SS)	16	55	17995	16	55	17747	16	55	17747	COMUNE DI PORTOTORRES	Terreno agricolo	E	libero		macchia	
PORTO TORRES (SS)	16	57	66197	16	57	66197	16	57	66197	COMUNE DI PORTOTORRES	Terreno agricolo	E	libero		macchia	
PORTO TORRES (SS)	16	59	18885	16	59	18885	16	59	18885	COMUNE DI PORTOTORRES	Terreno agricolo	E	libero		macchia - pascolo	
PORTO TORRES (SS)	16	62	18428	16	62	20742	16	62	20742	COMUNE DI PORTOTORRES	Terreno agricolo	E	libero		macchia - pascolo	
PORTO TORRES (SS)	16	63a	18260	16	63	8658	16	63	8658	Privati	Terreno agricolo	E	occupato	recupero	macchia	
				16	161	9085	16	161	9085	Privati	Terreno agricolo	E	occupato	recupero	macchia	
	16	129	18320	16	129	17428	16	129	17428	COMUNE DI PORTOTORRES	Terreno agricolo - Viabilità cave	E	libero		macchia	
	16	130	18460	16	130	18460	16	130	18460	COMUNE DI PORTOTORRES	Terreno agricolo	E	libero		macchia	
	16	131	18639	16	131	9232	16	131	9232	COMUNE DI PORTOTORRES	Terreno agricolo	E	libero		macchia	
				16	162	9597	16	162	9597	COMUNE DI PORTOTORRES	Terreno agricolo	E	libero		macchia	
PORTO TORRES (SS)	16	64	17819	16	64	17819	16	64	17097	COMUNE DI PORTOTORRES	Terreno agricolo	E	libero		macchia	
PORTO TORRES (SS)	16	65	92216	16	65	38191	16	65	38191	Privati	Terreno agricolo	E	occupato	esclusione da accertamento (errore materiale Det. 278/2005)	macchia	
PORTO TORRES (SS)	16	67					16	146	17145	Privati	Terreno agricolo	E	occupato	esclusione da accertamento (errore materiale Det. 278/2005)	macchia	
PORTO TORRES (SS)	16		18412	16	67	17500	16	67	17500	COMUNE DI PORTOTORRES	parzialmente edificato - pascolo	E	occupato	recupero	pascolo - macchia	
				16	436	54	16	436	54	COMUNE DI PORTOTORRES	edificato	E	occupato	recupero		
PORTO TORRES (SS)	16	68	18156	16	68	18156	16	68	18156	COMUNE DI PORTOTORRES	Terreno agricolo	E	occupato	recupero	pascolo - macchia	
PORTO TORRES (SS)	16	69	17795	16	69	17795	16	69	17795	COMUNE DI PORTOTORRES	Terreno agricolo	E	libero		pascolo - macchia	
PORTO TORRES (SS)	16	70	18220	16	70	17578	16	70	17578	COMUNE DI PORTOTORRES	Terreno agricolo	E	libero		macchia	
PORTO TORRES (SS)	16	71	20232	16	71	20232	16	71	20232	COMUNE DI PORTOTORRES	Terreno agricolo	E	occupato	recupero	macchia - pascolo	
PORTO TORRES (SS)	16	72	21178	16	72	21178	16	72	21178	COMUNE DI PORTOTORRES	Terreno agricolo	E	occupato	recupero	pascolo - macchia	
PORTO TORRES (SS)	16	74	18717	16	74	20889	16	74	20889	COMUNE DI PORTOTORRES	Terreno agricolo	E	libero		pascolo - macchia	
PORTO TORRES (SS)	16	75	18829	16	75	18829	16	75	18829	COMUNE DI PORTOTORRES	Terreno agricolo	E	libero		pascolo - macchia	
PORTO TORRES (SS)	16	76	18396	16	76	18618	16	76	18618	COMUNE DI PORTOTORRES	Terreno agricolo	E	libero		macchia	
PORTO TORRES (SS)	16	77	19037	16	77	19628	16	77	19628	COMUNE DI PORTOTORRES	Terreno agricolo	E	libero		macchia	
PORTO TORRES (SS)	16	78	19149	16	78	19149	16	78	19149	COMUNE DI PORTOTORRES	Terreno agricolo	E	occupato	recupero	macchia - pascolo	
PORTO TORRES (SS)	16	80	18244	16	80	18244	16	80	18244	COMUNE DI PORTOTORRES	Parzialmente edificato	E	occupato	recupero	macchia - pascolo	
PORTO TORRES (SS)	16	82	19951	16	82	20196	16	82	20196	COMUNE DI PORTOTORRES	Terreno agricolo	E	libero		macchia	
PORTO TORRES (SS)	16	89	18132	16	89	18062	16	89	18062	COMUNE DI PORTOTORRES	Terreno agricolo	E	libero		macchia	
PORTO TORRES (SS)	16	91	18307	16	91	16624	16	91	16624	COMUNE DI PORTOTORRES	Terreno agricolo	E	libero		macchia	
PORTO TORRES (SS)	16	94	18565	16	94	18885	16	94	18885	COMUNE DI PORTOTORRES	Terreno agricolo	E	libero		macchia	
PORTO TORRES (SS)	16	95	37882	16	95	37882	16	95	37882	COMUNE DI PORTOTORRES	Terreno agricolo	E	occupato	recupero	macchia - seminativo	
PORTO TORRES (SS)	16	98	18677	16	98	18255	16	98	18255	COMUNE DI PORTOTORRES	Terreno agricolo	E	libero		macchia	

Comune	Det. n° 278/2005 del 24/02/2005			Inventario RAS aprile 2012			Situazione catastale attuale 26/05/2025				Zona PRG	Funzione attuale	Stato	Azione prevista	Uso futuro	
	Foglio	p.lla	Superf. (mq)	Foglio	p.lla	Superf. (mq)	Foglio	p.lla	Superf. (mq)	Intestati catastali					tradizionale	non tradizionale
PORTO TORRES (SS)	16	99	18565	16	99	18565	16	99	18565	COMUNE DI PORTOTORRES	E	Terreno agricolo	libero		macchia	
PORTO TORRES (SS)	16	109	53744	16	109	52202	16	109	52202	COMUNE DI PORTOTORRES	E	Terreno agricolo	libero		macchia - pascolo	
PORTO TORRES (SS)	16	111	89863	16	111	89863	16	111	89863	COMUNE DI PORTOTORRES	E	Cava - macchia	occupato	recupero - trasferimento art.63 bis L.108/2027	parte: macchia	Parte: Coltivazione di cave esistenti
PORTO TORRES (SS)	16	112	36831	16	112	36116	16	112	36116	COMUNE DI PORTOTORRES	E	Terreno agricolo	libero		macchia	
PORTO TORRES (SS)	16	114	30604	16	114	30409	16	114	30409	COMUNE DI PORTOTORRES	E	Terreno agricolo	libero		macchia	
PORTO TORRES (SS)	16	116	16528	16	116	16528	16	116	16528	COMUNE DI PORTOTORRES	E	Cava - macchia	occupato	recupero - trasferimento art.63 bis L.108/2027	parte: macchia	Parte: Coltivazione di cave esistenti
PORTO TORRES (SS)	16	120	28605	16	120	29223	16	120	29223	COMUNE DI PORTOTORRES	E	Cava - macchia	occupato	recupero - trasferimento art.63 bis L.108/2027		Coltivazione di cave esistenti
PORTO TORRES (SS)	22	27	348	22	27	348	22	27	348	COMUNE DI PORTOTORRES	E	Terreno agricolo	libero		pascolo	

LEGENDA



Det. n° 278/2005 del 24/02/2005

Inventario RAS aprile 2012
Situazione catastale attuale
Strade

Numeri

Superfici dei mappali variate nel tempo